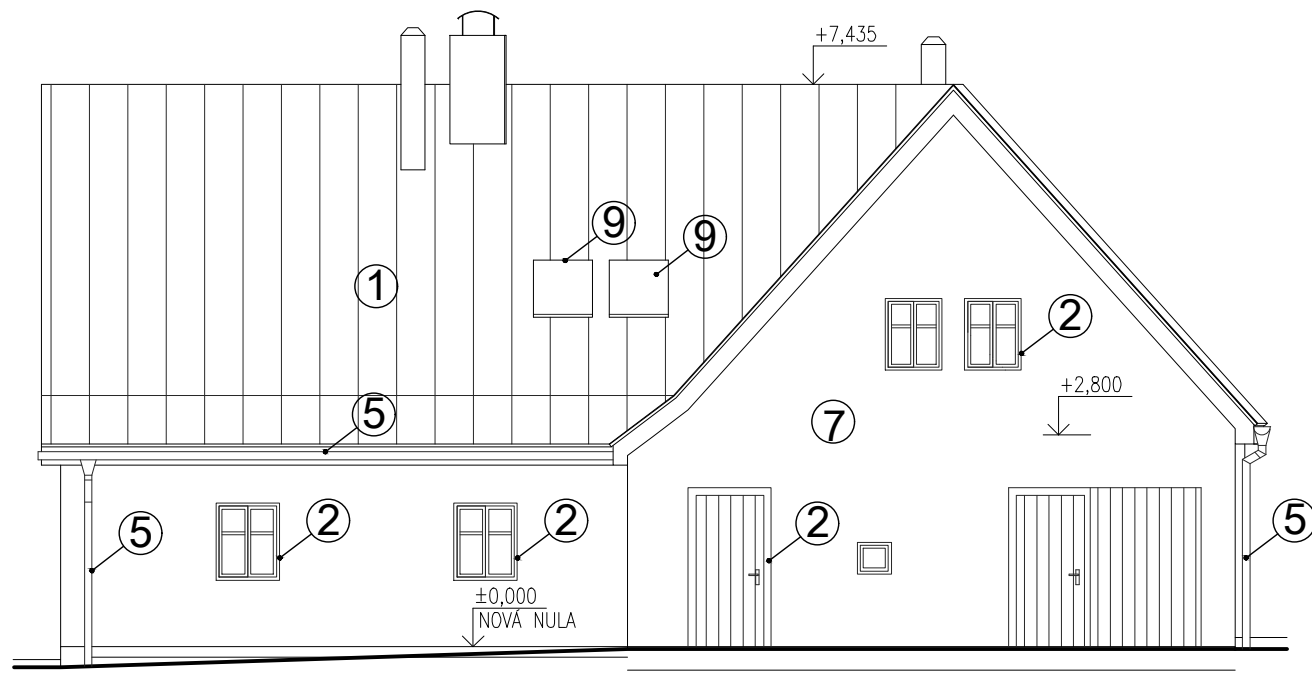
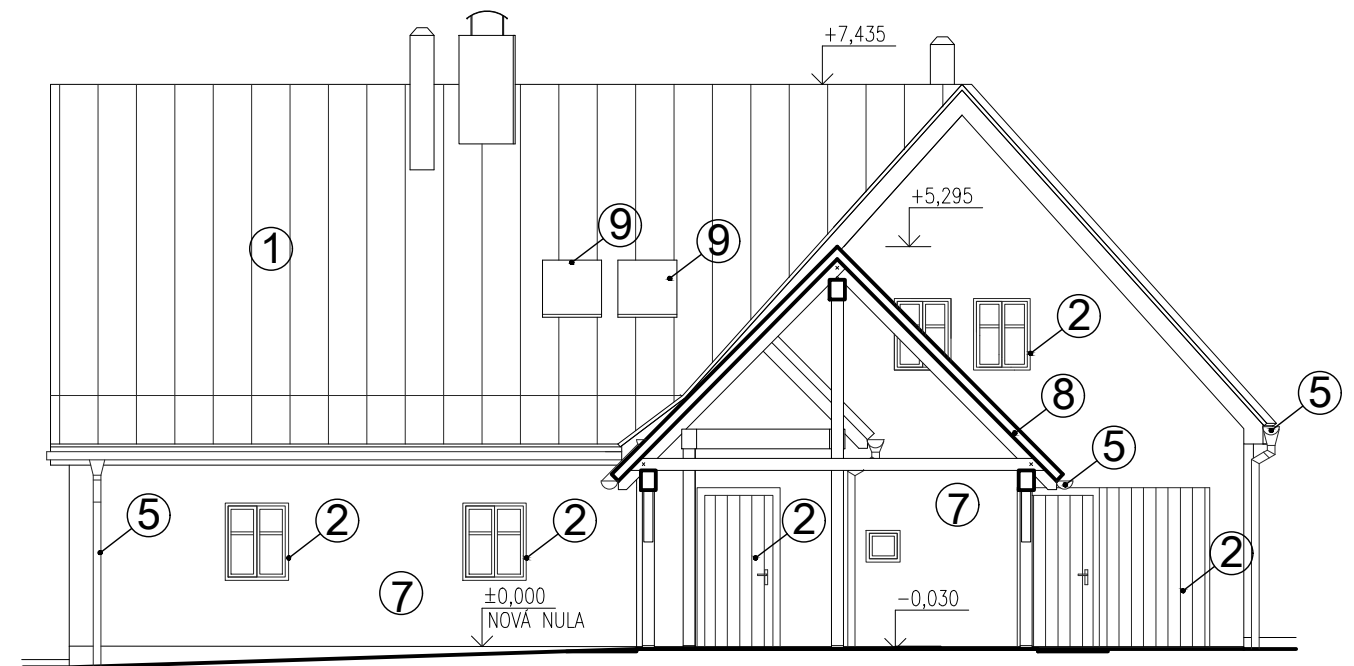


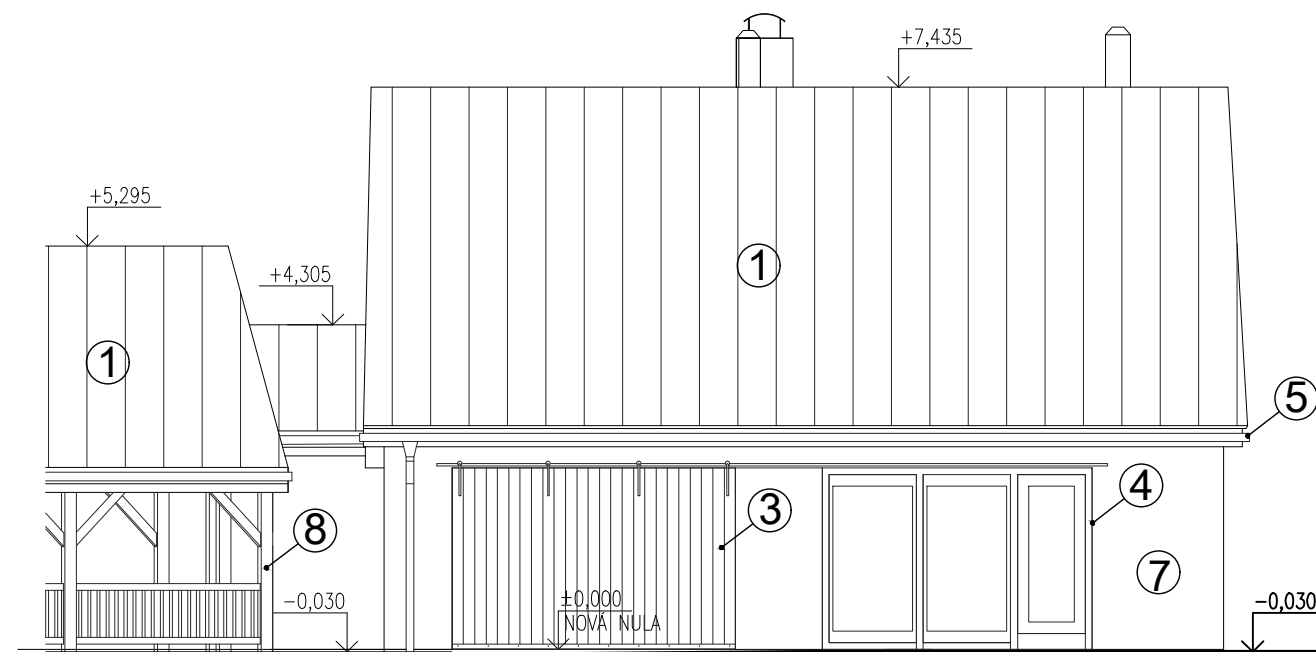
POHLED VÝCHODNÍ



POHLED VÝCHODNÍ S PERGOLOU



POHLED SEVERNÍ



LEGENDA

- ① VLÁKNOCEMENTOVÁ STŘEŠNÍ KRYTINA - ŠABLONA
- ② VÝPLNĚ OTVORŮ DŘEVĚNÉ DLE ARCH. NÁVRHU (OKNA ŠPALETOVÁ, DVEŘE S TEPELNOU IZOLACÍ)
- ③ DŘEVĚNÁ POSUVNÁ ŽALUZIE
- ④ PROSKLENÁ STĚNA MASIV S IZOLAČNÍM DVOJSKLEM
- ⑤ KLEMPÍŘSKÉ VÝROBKY (OKAPOVÝ SYSTÉM, OPLECHOVÁNÍ)
LAKOVANÝ HLINÍK ALT. PŘEDZVĚTRALÝ TIZN
- ⑥ ŠTÍT - DŘEVĚNÁ PRKNA NA SVISLO, PŘED OKENNÍM OTVOREM OTOČNÉ ŽALUZIE
- ⑦ VENKOVNÍ OMÍTKA V PŮVODNÍM MATERIÁLOVÉM A TECHNOLOGICKÉM PROVEDENÍ
- ⑧ DŘEVĚNÁ PERGOLA, HOBLOVANÉ PRVKY DLE STATICKÉHO NÁVRHU (BARVA DLE ARCH. NÁVRHU)
- ⑨ STŘEŠNÍ OKNA 780/980 MM

VYPRACOVALI	VED. ZAKÁZKY	ING. KAREL ENDYŠ stavební kancelář Flémkova 1099, 269 01 Rakovník mobil: 603285108, email:karel.endys@seznam.cz	
ING.ARCH. KAREL ZUSKA	ING. KAREL ENDYŠ	IČ:	64734056
JAROSLAVA STIEBEROVÁ		ÚČEL:	DPS
INVESTOR: MĚSTYS PAVLÍKOV Pavlíkov 185 270 21 Pavlíkov		DATUM:	11/2025
AKCE: STAVEBNÍ ÚPRAVY OBJEKTU č.p. 40 PAVLÍKOV NA SPOLEČENSKÉ CENTRUM		Č. ZAKÁZKY:	P13/24
		MĚŘÍTKO:	VÝKRES Č.
OBSAH: POHLED SEVERNÍ A VÝCHODNÍ - NOVÝ STAV	1:100	D.1.1.3. 17	