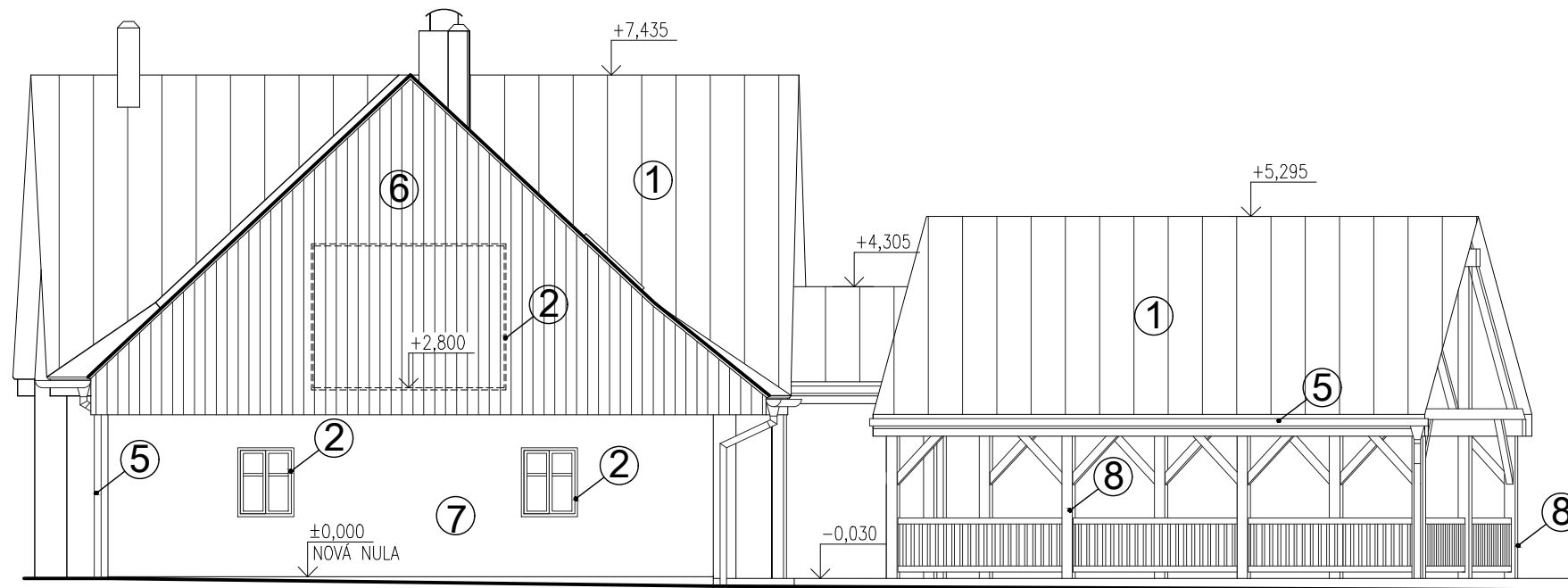
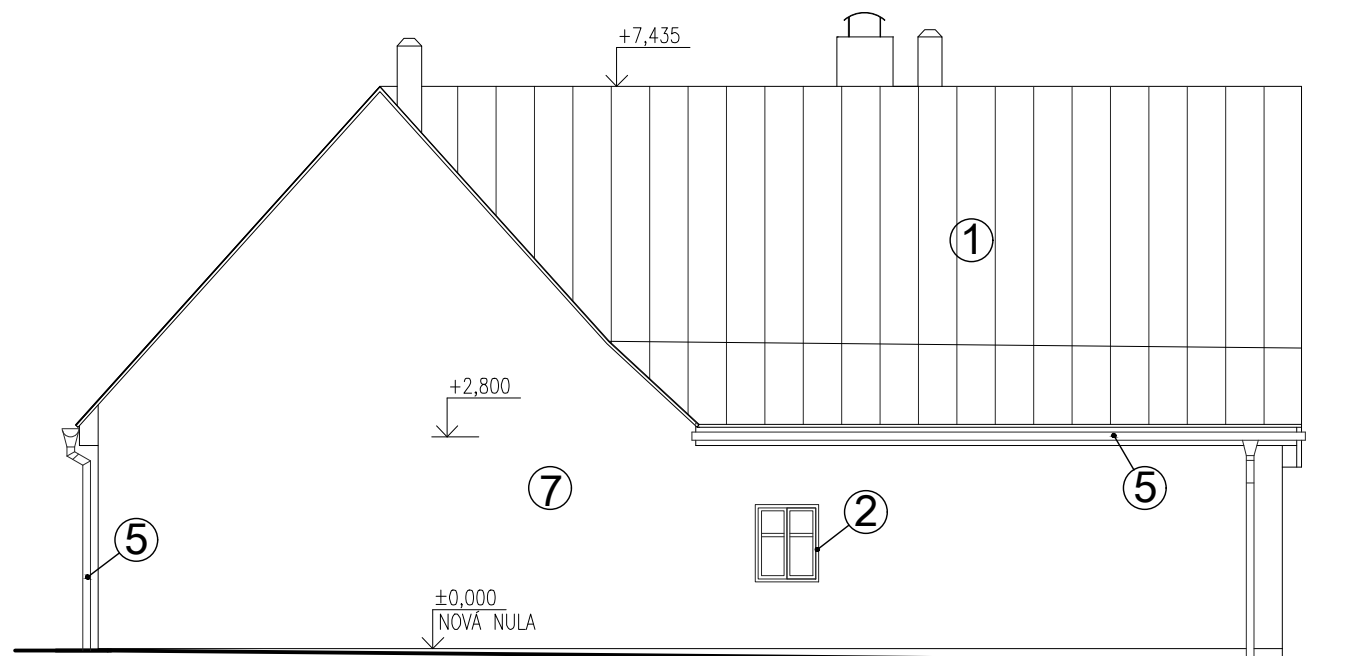


POHLED JIŽNÍ S PERGOLOU



POHLED ZÁPADNÍ



LEGENDA

- ① VLÁKNOCEMENTOVÁ STŘEŠNÍ KRYTINA – ŠABLONA
- ② VÝPLNĚ OTVORŮ DŘEVĚNÉ DLE ARCH. NÁVRHU (OKNA ŠPALETOVÁ, DVEŘE S TEPELNOU IZOLACÍ)
- ③ DŘEVĚNÁ POSUVNÁ STĚNA
- ④ VENKOVNÍ OMÍTKA V PŮVODNÍM MATERIÁLOVÉM A TECHNOLOGICKÉM PROVEDENÍ
- ⑤ KLEMPÍŘSKÉ VÝROBKY (OKAPOVÝ SYSTÉM, OPLECHOVÁNÍ) LAKOVANÝ HLINÍK ALT. PŘEDZVĚTRALÝ TIZN
- ⑥ ŠTÍT – DŘEVĚNÁ PRKNA NA SVISLO, PŘED OKENNÍM OTVOREM OTOČNÉ ŽALUZIE
- ⑦ PERGOLA – DŘ. HOBLOVANÉ PRVKY (DLE STATICKÉHO NÁVRHU)

VYPRACOVALI	VED. ZAKÁZKY	ING. KAREL ENDYŠ stavební kancelář Flemikova 1099, 269 01 Rakovník mobil: 603285108, email: karel.endys@seznam.cz	
ING.ARCH. KAREL ZUSKA	ING. KAREL ENDYŠ	IČ:	64734056
JAROSLAVA STIEBEROVÁ		ÚČEL:	DPS
INVESTOR: MĚSTYS PAVLÍKOV Pavlíkov 185 270 21 Pavlíkov		DATUM:	11/2025
AKCE: STAVEBNÍ ÚPRAVY OBJEKTU č.p. 40 PAVLÍKOV NA SPOLEČENSKÉ CENTRUM		Č. ZAKÁZKY:	P13/24
OBSAH: POHLED ZÁPADNÍ A JIŽNÍ - NOVÝ STAV		MĚŘÍTKO:	VÝKRES Č.
		1:100	D.1.1.3. 18