

Legenda místností:

06 - výčep / lobby

07 - předsálí / lobby

15 - Kuchyň (výdejová část)

Legenda Atypického nábytku:

01 - bar 1.

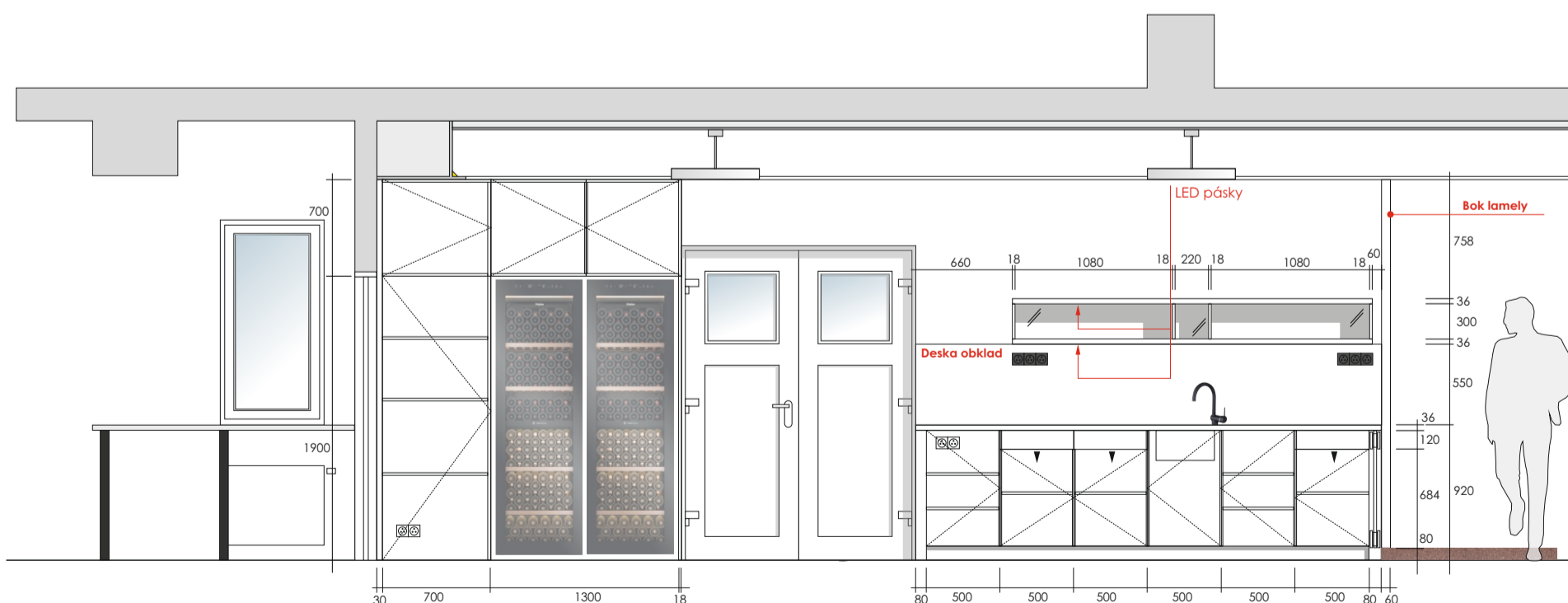
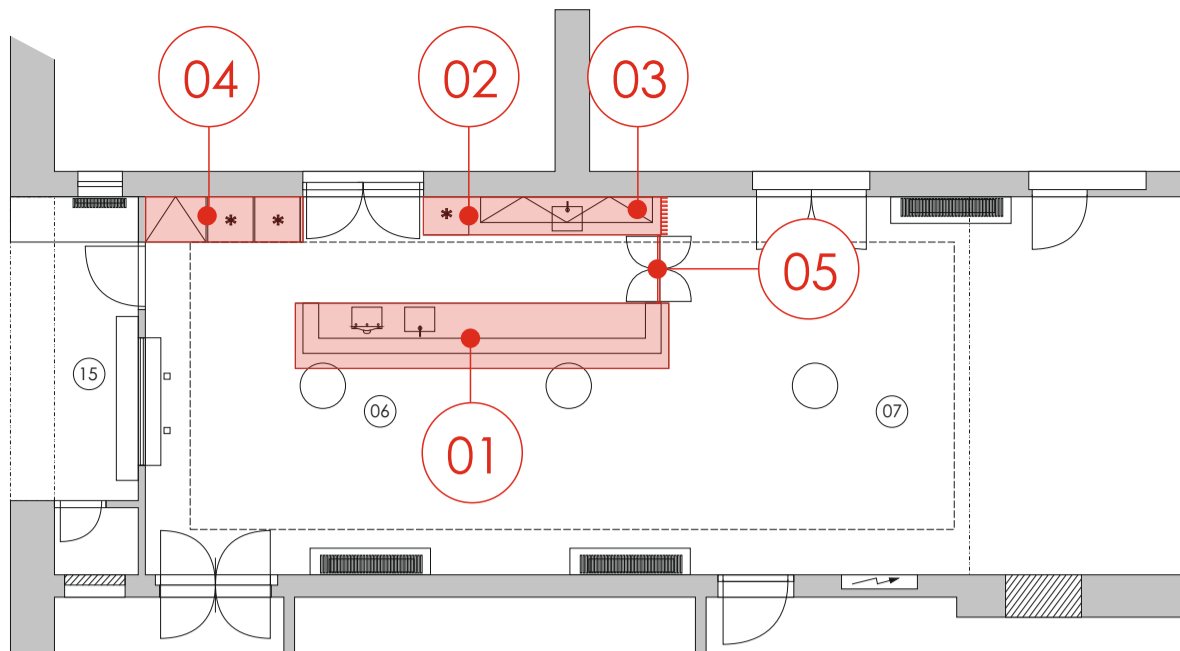
02 - Bar 2.

03 - Bar police s obkladem stěny

04 - Skříň / lednice

05 - Bar dvířka

Označení Atypického nábytku:



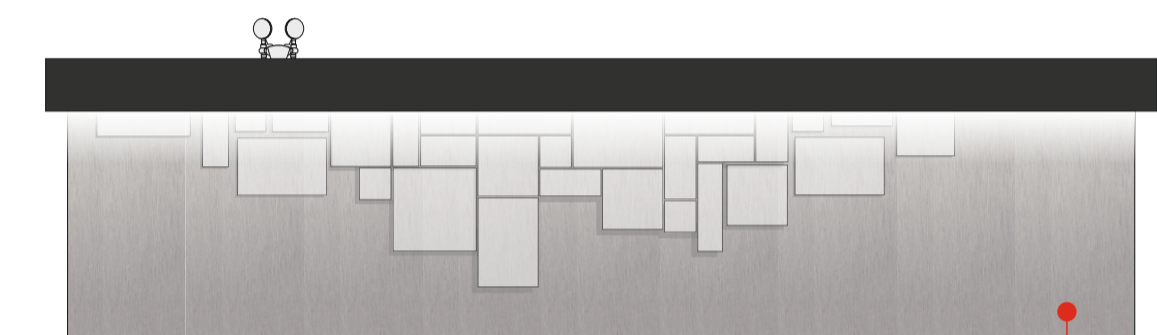
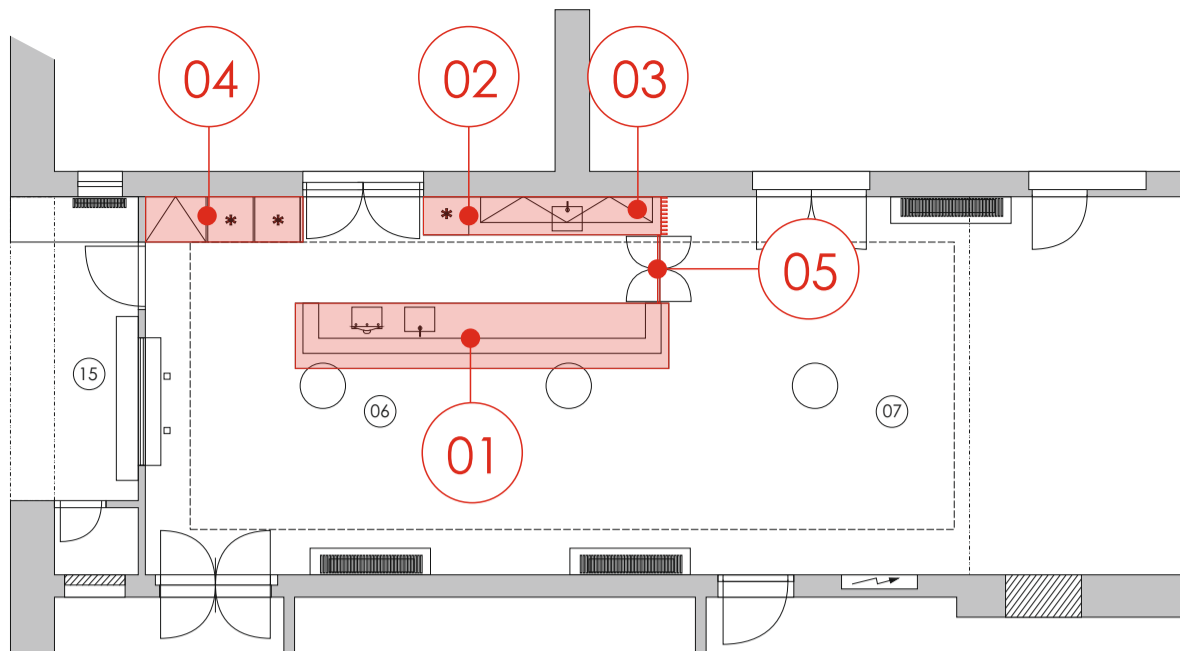
Legenda místností:

- 06 - výčep / lobby
- 07 - předsálí / lobby
- 15 - Kuchyň (výdejová část)

Legenda Atypického nábytku:

- 01 - bar 1.
- 02 - Bar 2.
- 03 - Bar police s obkladem stěny
- 04 - Skříň / lednice
- 05 - Bar dvířka

Označení Atypického nábytku:



Bar - čelní pohled



Bar - bokorys

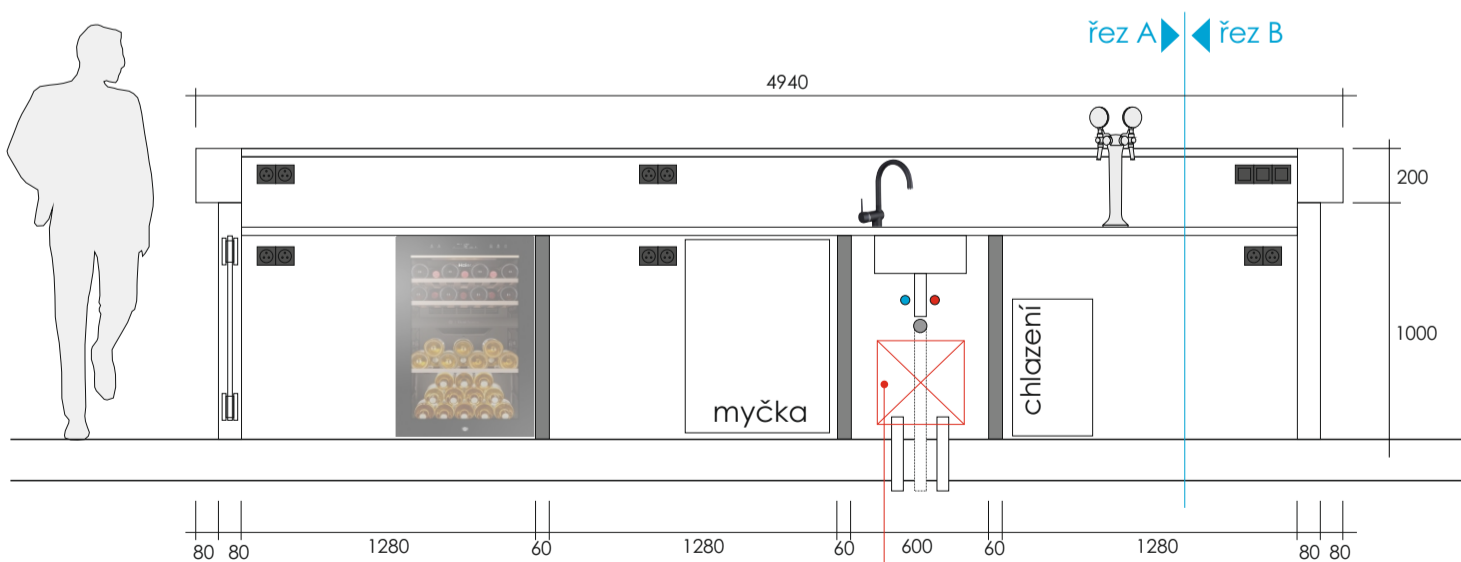


Bar - zadní pohled

řez B

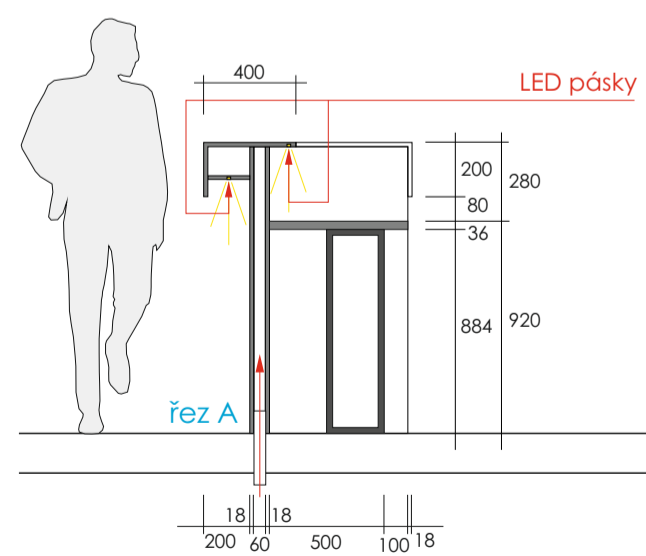


→ Kovová noha na stůl SKN10, 20x60



Bar - zadní pohled

Revizní dvířka



řez A

LED pásky

Uvedené rozměry mají orientační charakter.
Dodavatel provede zaměření před výrobou a předloží výrobní výkresy.



Legenda místností:

06 - výčep / lobby

07 - předsálí / lobby

15 - Kuchyň (výdejová část)

Legenda Atypického nábytku:

01 - bar 1.

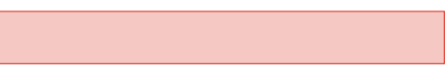
02 - Bar 2.

03 - Bar police s obkladem stěny

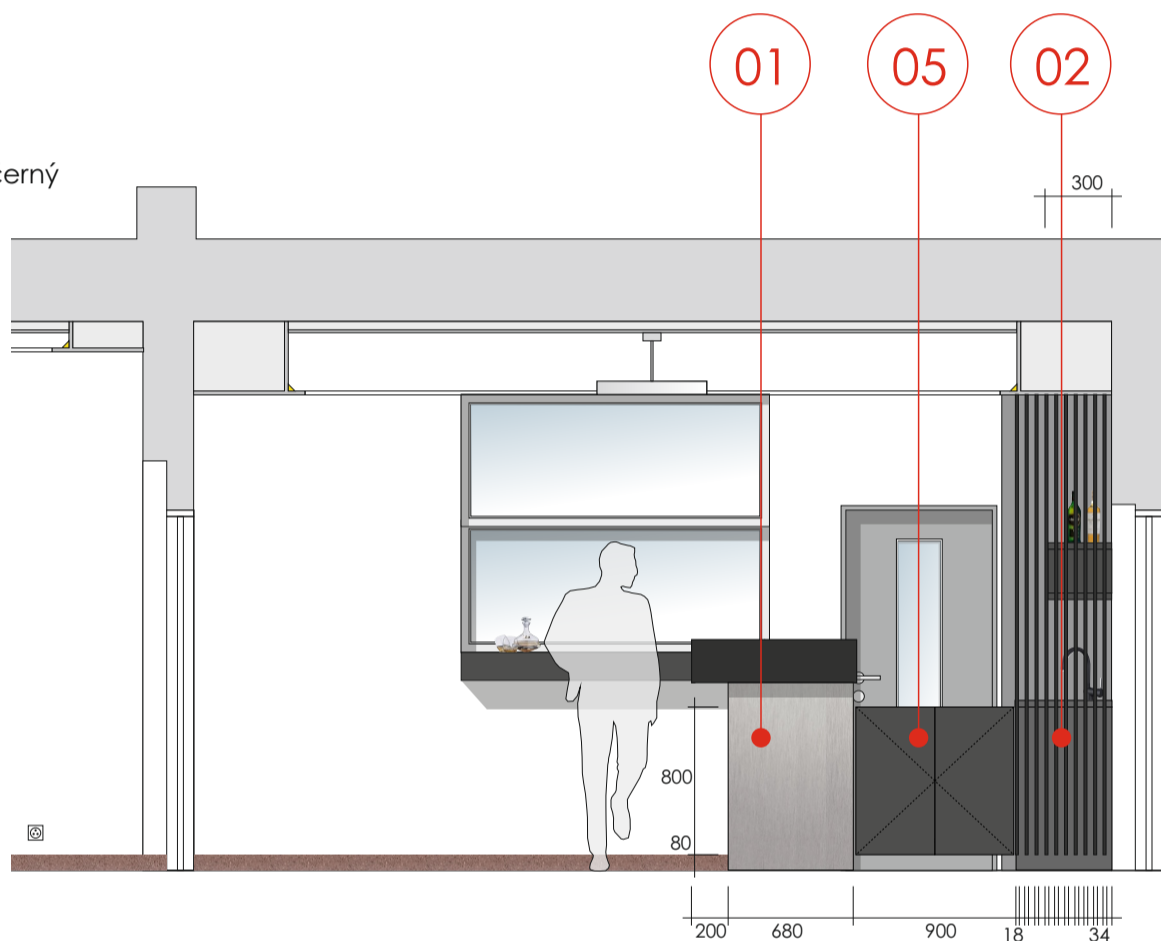
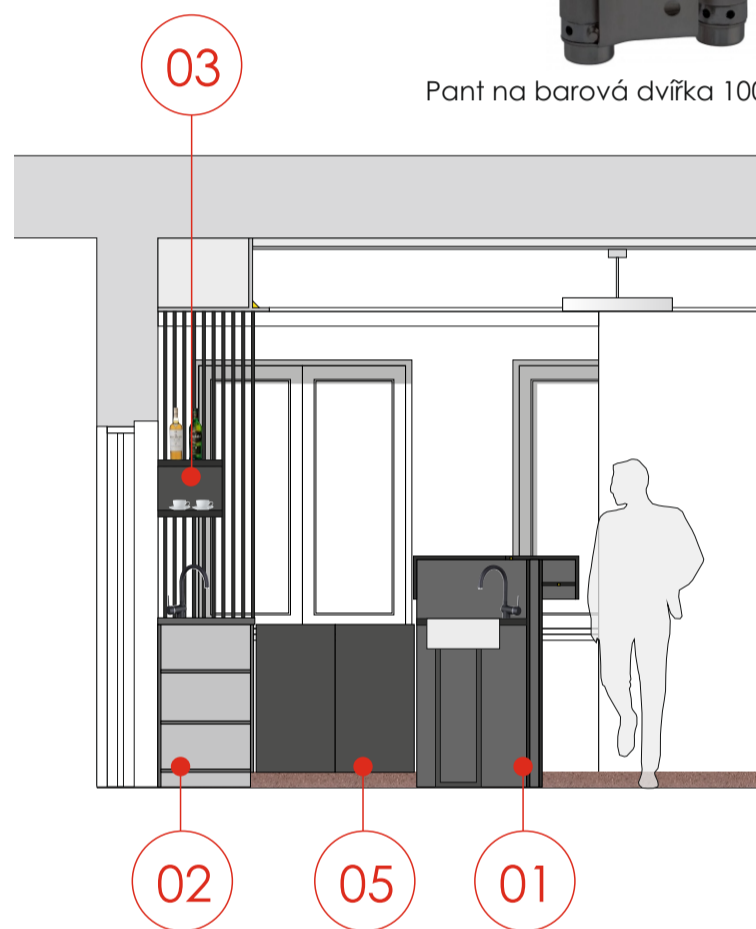
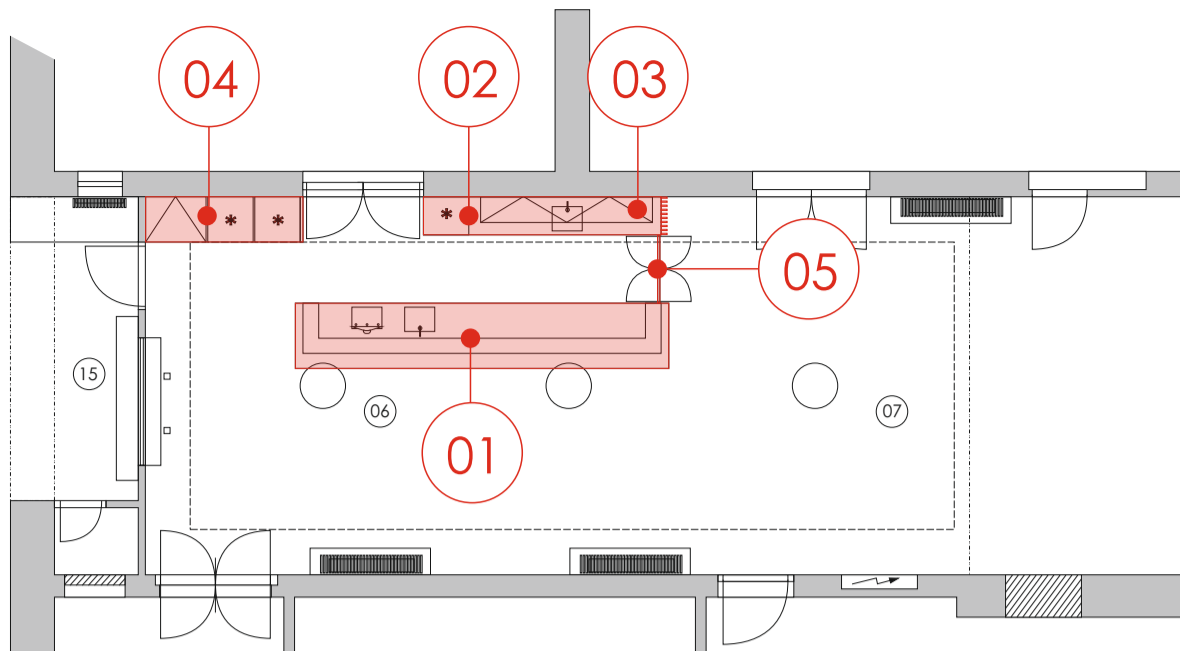
04 - Skříň / lednice

05 - Bar dvířka

Označení Atypického nábytku:



Pant na barová dvířka 100mm, černý



AT 01 - Použité materiály:

01

- plášť pohledové části - Homapal (imitace nerez brus)
- nepohledové části - LTD Antracit matná
- pracovní deska - Umakart (imitace nerez brus)
- horní zvýšená barová část - LTD Černá matná
- horní zvýšená barová část - podsvíceno LED 2x
- dřez Nerezový, na desku
- baterie Černá
- koncové prvky elektro - černé
- kovové nohy pod prac. deskou - černé - SKN 10 - 3x
- čelní plocha brového pláště - Grafika - polep „pískovanou“ folií

AT 02 - Použité materiály:

02

- pohledové části - Homapal (imitace nerez brus)
- nepohledové části - LTD Antracit matná
- pracovní deska - Umakart (imitace nerez brus)
- dřez Nerezový, na desku
- baterie Černá
- koncové prvky elektro - černé
- obklad stěny - LTD Černá malná
- hrazda na utěrky - nerez brus 1x
- sokl - Homapal (imitace nerez brus)
- otevírání dvířek - Push pull
- stavitelné police
- zásuvky (výsuvy) 3x

AT 03 - Použité materiály:

03

- boky půda dno - LTD Černá matná
- záda - zrcadlo
- půda - podsvíceno LED
- dno - podsvíceno LED

AT 04 - Použité materiály:

04

- pohledové části - LTD Černá matná
- nepohledové části - LTD Antracit matná
- otevírání dvířek - Push pull
- stavitelné police

AT 05 - Použité materiály:

05

- LTD Černá matná
- pant na barová dvířka 100mm, černý - 4x
- s možností fix usavření

Uvedené rozměry mají orientační charakter.
Dodavatel provede zaměření před výrobou a předloží výrobní výkresy.