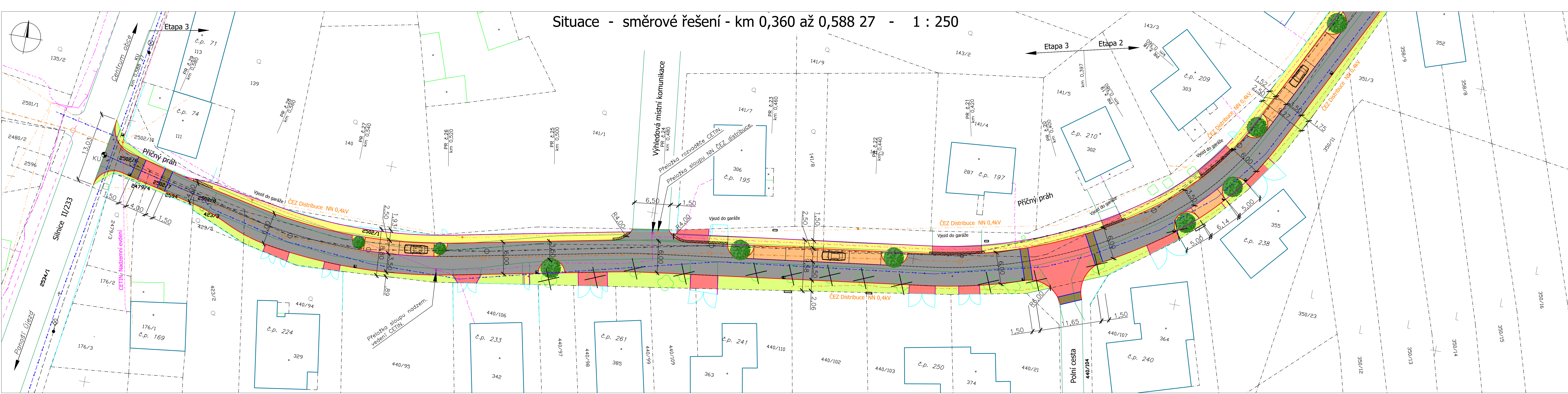


Situace - směrové řešení - km 0,360 až 0,588 27 - 1 : 250



LEGENDA

- Stávající stav :**
- stávající vozovka
 - stávající stavební objekty
 - hrana stávající vozovky
 - stávající oplocení
 - hranice stávajících parcel KN
 - lampa veřejného osvětlení
 - čísla stavebních parcel
 - čísla dotčených parcel
 - stávající strom
- městys Pavlíkov - dešťová kanalizace
 - městys Pavlíkov - dešťová revizní šachta
 - městys Pavlíkov - stávající uliční vpust
 - RAVOS s.r.o. - splašková kanalizace
 - RAVOS s.r.o. - revizní šachta
 - RAVOS s.r.o. - vodovodní řád
 - ČEZ Distribuce a.s. - Nadzemní vedení VN
 - ČEZ Distribuce a.s. - sloup nadzem. vedení VN
 - ČEZ Distribuce a.s. - Podzemní vedení NN
 - ČEZ Distribuce a.s. - Nadzemní vedení NN
 - ČEZ Distribuce a.s. - sloup nadzem. vedení NN
 - CETIN a.s. - zaměř. metalická síť
 - CETIN a.s. - nadzemní vedení
 - CETIN a.s. - nezaměř. metalická síť
 - CETIN a.s. - optická síť
 - CETIN - sloup nadzemního vedení
 - městys Pavlíkov - Stávající veřejné osvětlení

SO 101 - Komunikace

- nová vozovka - asfalt
- chodník-KLASIKO 8cm, sedá
- parkovací stání - dlažba KARO 8cm
- příčný práh, vjezd - dlažba URICO II 8cm
- příčný práh, nájezd - žulová dlažba 10cm
- terénní úpravy - ornice
- silniční betonový obrubník
- silniční betonový obrubník
- zahradní betonový obrubník
- žulový krajník B7
- nová výsadba keřů a stromů
- pokácení stávajících stromů

POZNÁMKA:
 PŘED ZAPOČETÍM ZEMNÍCH A BOURACÍCH PRACÍ JE NUTNÉ POŽÁDAT SPRÁVCE INŽENÝRSKÝCH SÍTÍ O VYTÝČENÍ JEJICH POLOHY A ZEMNÍ PRÁCE V JEJICH BLÍZKOSTI PROVÁDĚT ZA DOHLEDU SPRÁVČŮ ING. SÍTÍ. - ČSN 736133

Projektovatel:	Ing. Kamil Hrbek	Ing. Kamil Hrbek PROJEKTOVÁNÍ DOPRAVNÍCH STAVEB Lubná 13 270 36 Lubná u Rakovníka
Kreslil:	Ing. Kamil Hrbek	
Investor:	Městys Pavlíkov, Pavlíkov 185, 270 21 Pavlíkov	Datum: 12 / 2020 Stupeň PD: DSP Formát: 8 x A4 Měřítko: 1 : 250 Výkres č.: Paré:
Obecní úřad:	Pavlíkov	
Akce:	Okres: Rakovník	
Rekonstrukce komunikace a chodníků – Panelová cesta v Pavlíkově		D.1.2.2.
Výkres: Situace – směrové řešení - km 0,360 až 0,588 27		