

Informace občanům o odpadovém hospodářství městyse Pavlíkov za rok 2022

Základní data o produkci komunálních odpadů a nakládání s nimi

V obcích a městech vznikají tyto skupiny odpadů:

- separované recyklovatelné složky,
- zbytkový směsný komunální odpad,
- objemný odpad,
- stavební odpady,
- nebezpečné odpady,
- odpady ve zpětném odběru.

1.1. Podrobný přehled množství jednotlivých druhů komunálních odpadů a finančních nákladů.

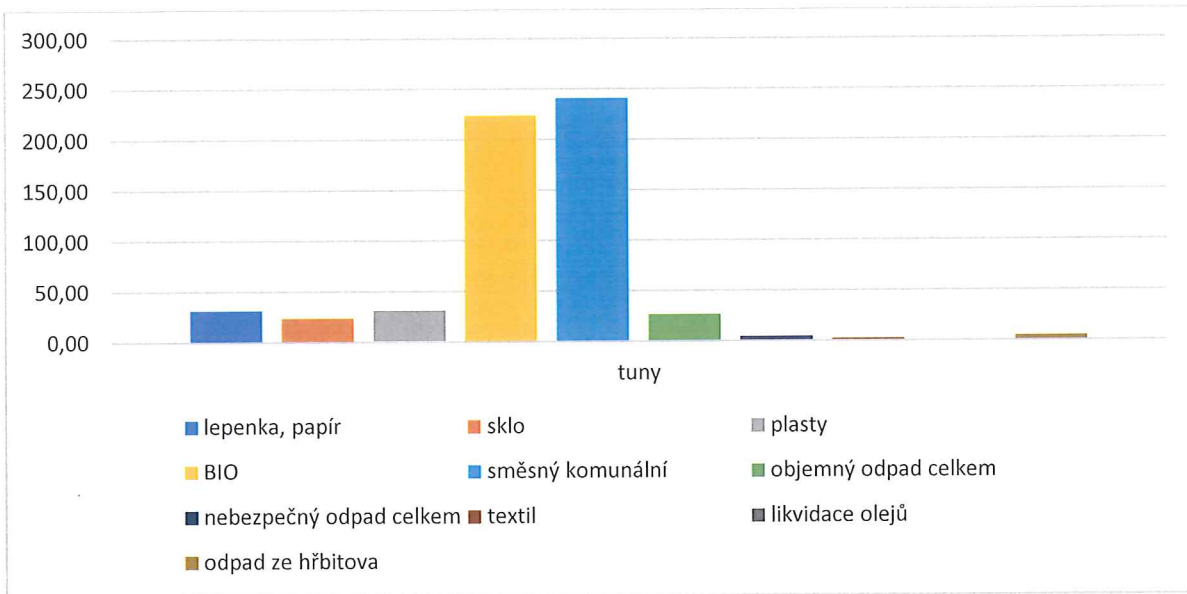
Množství odpadu v tunách

lepenka, papír	31,52
sklo	24,12
plasty	31,23
BIO	223,98
směsný komunální	241,27
objemný odpad celkem	26,91
nebezpečný odpad celkem	4,867
textil	2,56
likvidace olejů	0,349
odpad ze hřbitova	5,1

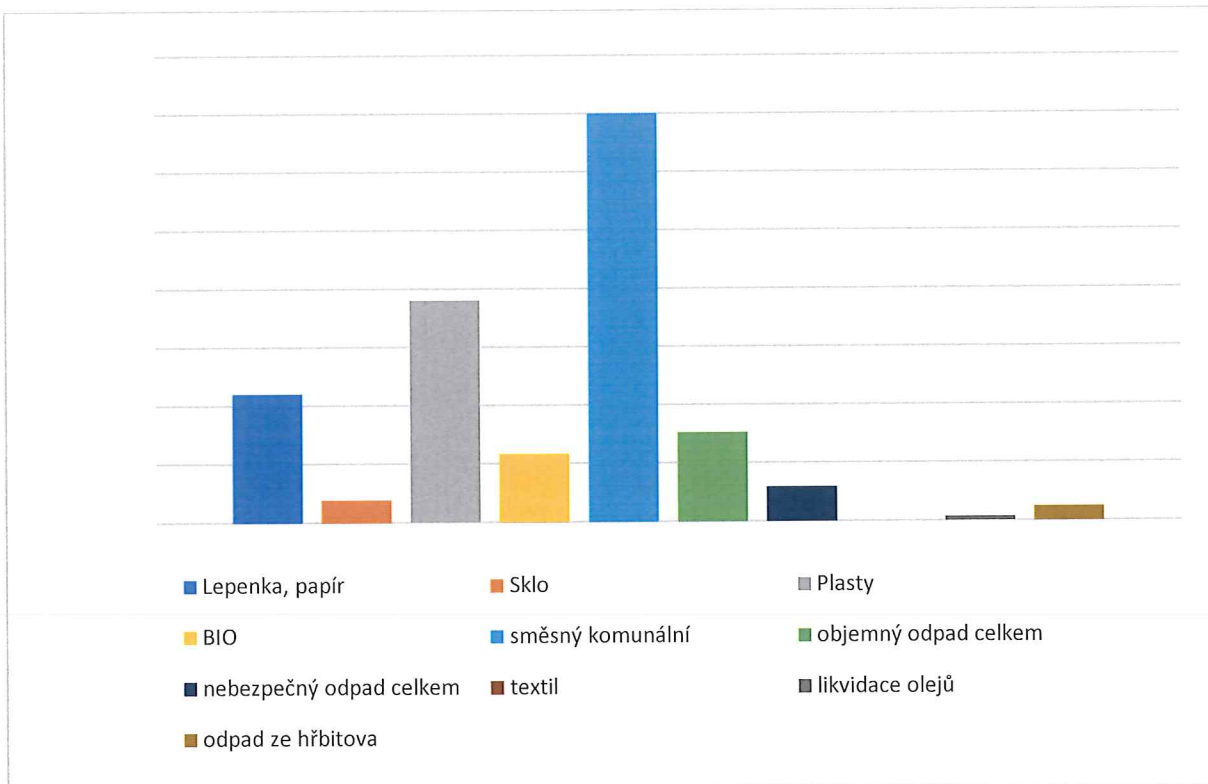
Finanční náklady

lepenka, papír	220 873,60 Kč
sklo	39 010,30 Kč
plasty	380 148,60 Kč
BIO	117 011,96 Kč
směsný komunální	700 832,75 Kč
objemný odpad celkem	152 764,07 Kč
nebezpečný odpad celkem	59 317,51 Kč
textil	0,00 Kč
likvidace olejů	6 897,00 Kč
odpad ze hřbitova	5 643,00 Kč

Graf množství odpadů (t).



Graf finančních nákladů na likvidaci odpadu.



Množství vyseparovaných recyklovatelných složek z celkové produkce všech komunálních odpadů.

Celkem vyseparováno recyklovatelných složek	313,76 tun/rok
Přepoččet na jednoho občana	301,402 kg/rok/osobu

Způsoby využití vyseparovaných recyklovatelných složek komunálních odpadů.

Vyseparované komunální odpady jsou předávány odborné odpadové firmě, která zajistí jejich využití v souladu se zákonem o odpadech. Konkrétní způsoby využití jsou specifické pro každou vyseparovanou složku a zahrnují rozmanité fyzikálně chemické operace vedoucí k produkci hotových výrobků či odbytovatelných jasně definovaných surovin.

Příklady úprav separovaných složek komunálních odpadů:

dotříd'ování, lisování, drcení, granulace, kompostování, aglomerace, filtrace a řada dalších.

Zdroj – MPG

Směsný komunální odpad má obsahovat jen nerecyklovatelné odpady či jinak nevyužitelný zbytek komunálních odpadů.

Je sbírán do černých/šedých nádob, případně do velkoobjemových kontejnerů v rámci mobilních sběrů. Sebraný směsný komunální odpad je předáván specializované odpadové firmě k dalšímu nakládání. Možnými způsoby nakládání se směsným komunálním odpadem jsou skládkování na zabezpečené skládce, která je vybavena odplyněním s následným využitím získaného bioplynu jako alternativního zdroje energie, dále spalování ve spalovnách komunálních odpadů, případně úprava dalším dotříd'ováním za účelem získání recyklovatelných či energeticky využitelných složek.

Objemný odpad odevzdávají občané pověřené odborné firmě do přistavených velkoobjemových kontejnerů, a také při mobilním sběru přímo do svozového vozidla podle instrukcí obsluhy. Při přebírání objemného odpadu zajišťuje přebírající obsluha oddělení recyklovatelných složek (minimálně kovů, plastů a dřeva velkých rozměrů). Odborná firma následně zajišťuje další úpravu objemného odpadu s cílem získat z něj využitelné složky, jako například dřevo, plast, kovy, sklo za účelem jejich recyklace, či jej využívá jako složku pro alternativní palivo, nevyužitelný zbytek je obvykle uložen na skládce.

Nebezpečné odpady zahrnují řadu různých druhů odpadů (například barvy, ředidla, chemikálie apod.).

Nakládání s nimi vyžaduje speciální postupy, a proto je možné je odevzdávat jen v řízeném režimu v rámci mobilního svozu, který probíhá 2 x ročně.

***Stále produkujeme vysoký podíl směsného komunálního odpadu.
Ve směsném komunálním odpadu můžeme nalézt ještě kolem 70 %
recyklovatelných složek!!!***

***Zlepšením separace recyklovatelných složek můžeme snížit produkci
směsného komunálního odpadu až na 20-30% a snížit naše náklady na
odstraňování směsného komunálního odpadu.***

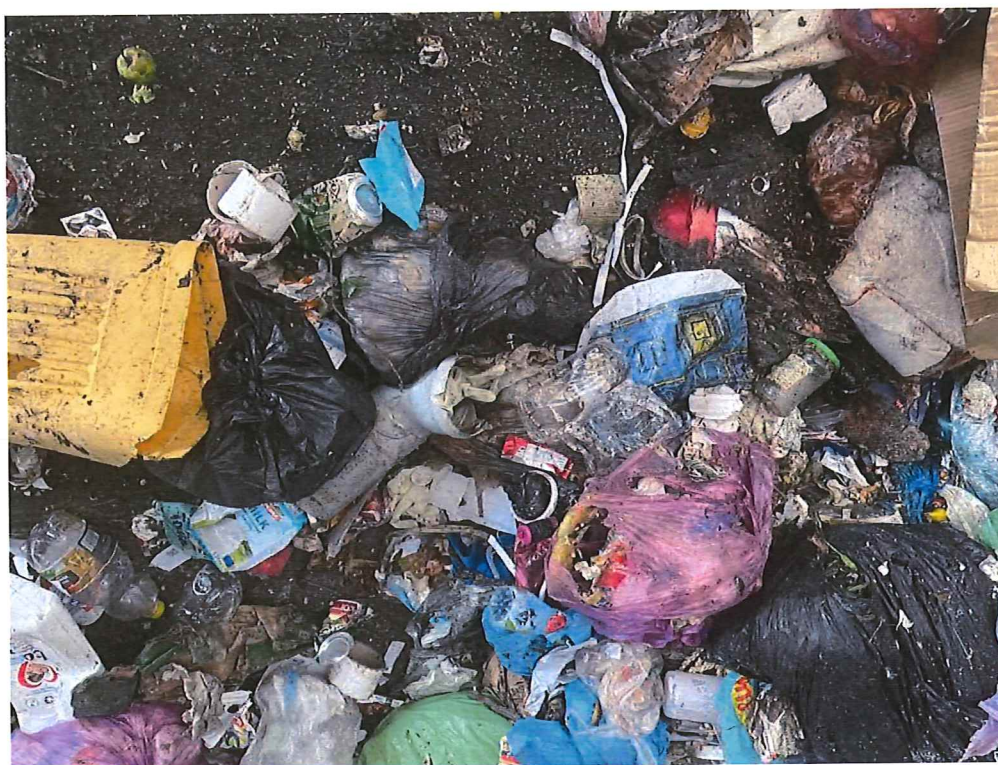
***Je mnohem jednodušší vyseparovat recyklovatelné složky na počátku –
v domácnosti, než roztříd'ovat smíchaný odpad po vysypání
z popelářského auta a získávat z něj recyklovatelné složky.***

Zdroj – MPG

Ilustrační foto č. 1,2 - špatně vyseparovaný odpad obsažený v kontejneru na směsný komunální odpad před vysypáním do popelářského auta. Zdroj - MPG.



*Ilustrační foto č. 3 – směsný komunální odpad vysypaný z popelářského vozu
Zdroj – MPG*



Příklad rozboru směsného komunálního odpadu – obsahuje 72 % recyklovatelných složek!!!

Zdroj – MPG

Název odpadu	Naměřený podíl ve směsném komunálním odpadu (%hm.)
Biologicky rozložitelný odpad (rostlinný, kuchyňský, včetně živočišného)	29 %
Plasty + nápojové kartony	10 %
Papír	9 %
Sklo	10 %
Elektroodpad	2 %
Dřevo	1 %
Oděvy, textil	5 %
kovy	3 %
Stavební odpady	3 %
CELKEM recyklovatelné složky	72 %
CELKEM zbytkový směsný komunální odpad po odseparování recyklovatelných složek	28 %

Ilustrační foto č. 4 – provádění rozboru směsného komunálního odpadu

Zdroj - MPG



2. Třídící sleva ze skládkového poplatku za využitelný odpad.

Obce mohou snížit náklady na skládkování směsného komunálního odpadu, pokud jejich občané zvyšují míru separace recyklovatelných složek. Souběžně s tím klesá produkce směsného komunálního odpadu.

Obce v tom případě mohou získat nárok na tzv. „Třídící slevu“ a vyhnout se tak úplně nebo částečně placení zákonných skládkových poplatků v plné výši.

Výše skládkového poplatku:

a) v rámci třídící slevy: **500,- Kč/t**

b) bez třídící slevy:

Rok	2021	2022	2023	2024	2025	2026	2027	2028	2029	2030 a dále
Skládkový poplatek (Kč/t)	800	900	1000	1250	1500	1600	1700	1800	1850	1850

Zdroj - MPG

Doplňující informace o systému separace, možnostech minimalizace a prevence vzniku odpadů. Informace o příjmech a nákladech odpadového hospodářství.

1. Systém sběru recyklovatelných složek komunálních odpadů zahrnuje:

Sběr do kontejnerů na veřejných stanovištích pro:

- plasty vč. nápojových kartonů,
- papír,
- sklo,
- kovové obaly,
- biologicky rozložitelný odpad,
- textilní odpady a oděvy,
- použitý jedlý olej a tuk.

Sběr do nádob v rámci systému sběru přímo od nemovitostí ve vlastnictví občanů (systém door-to-door):

- biologicky rozložitelný odpad

2. Podrobný popis systému odpadového hospodářství je v **Obecně závazné vyhlášce č. 2/2021** a způsob výběru místních poplatků za odpady od občanů je uveden v **Obecně závazné vyhlášce č. 1/2021**.

3. Možnosti prevence a minimalizace vzniku komunálního odpadu.

Občané:

výrazné zlepšení kvality separace, tzn. neodkládat recyklovatelné odpady – papír, plasty, sklo, textil, stavební odpad, biologický odpad, kovové obaly, dřevo - do šedých nádob na směsný komunální odpad, ale skutečně je vytrídit do příslušných separačních nádob!!!!

využívání domácího kompostování.

Vedení městyse:

budeme dále optimalizovat obecní systém komunálního odpadového hospodářství, využívat vzdělávací a motivační nástroje pro podporu předcházení vzniku odpadů, separace recyklovatelných složek a snižování produkce směsných komunálních odpadů.

4. Příjmy a náklady odpadového hospodářství.

PŘÍJMY:

Poplatky od občanů **1 008 824,00 Kč**

Příjmy od společnosti Eko-kom za systém separace obalových odpadů **264 728,00 Kč**

Příjmy celkem 1 273 552,00 Kč

Náklady na likvidaci odpadu **1 701 609,19 Kč**

Náklady na ostatní služby **43 408,26 Kč**

NÁKLADY (včetně DPH): 1 745 017,45 Kč

5. Váha odpadů převzatých zařízeními např. sběrnou surovin přímo od fyzických osob.

Odpady převzaté zařízeními od fyzických osob v tunách	
kovy	36,49
komunální odpad	2,94
papír	2,78
objemný odpad	0,86

6. Znamky na popelnice (komunální odpad) zakoupené občany v roce 2022.

znamky na svoz KO 2022	ks
zelená	82
červená	89
žlutá	177
modrá	115
bez známky	51

