

## Informace občanům o odpadovém hospodářství městyse Pavlíkov za rok 2024

### 1. Základní data o produkci komunálních odpadů a nakládání s nimi

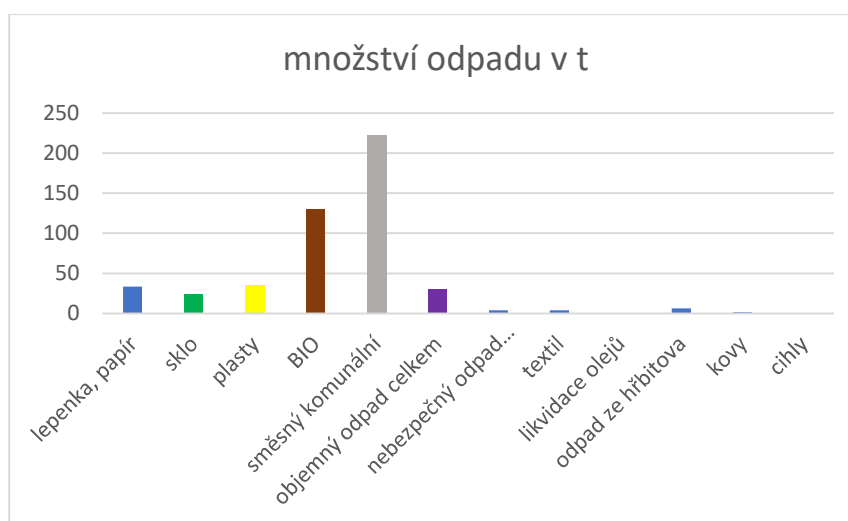
V obcích a městech vznikají tyto skupiny odpadů:

- separované recyklovatelné složky,
- zbytkový směsný komunální odpad,
- objemný odpad,
- stavební odpady,
- nebezpečné odpady,
- odpady ve zpětném odběru.

Podrobný přehled množství jednotlivých druhů komunálních odpadů a finančních nákladů.

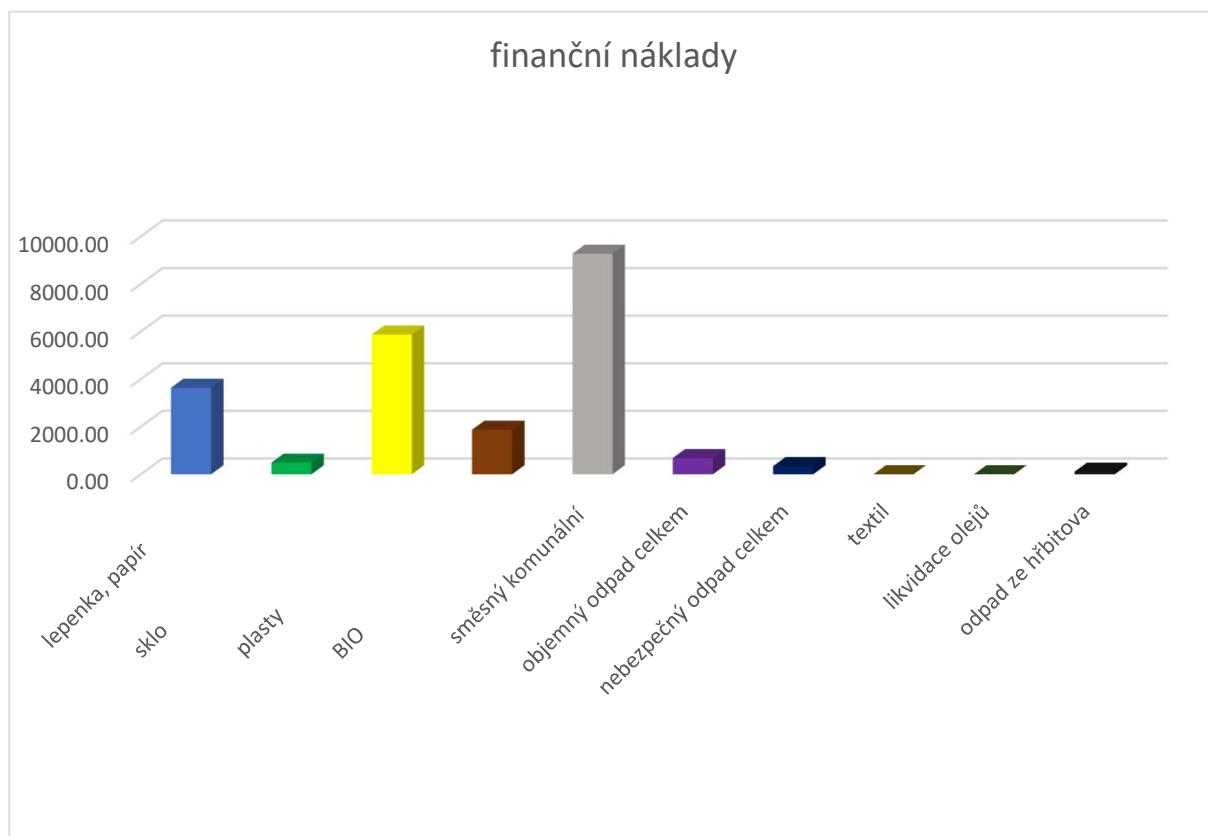
Množství odpadu v tunách

lepenka, papír	33,35
sklo	24,70
plasty	35,93
BIO	130,87
směsný komunální	223,19
objemný odpad celkem	30,19
nebezpečný odpad celkem	4,164
textil	4,13
likvidace olejů	0,529
odpad ze hřbitova	6,48
kovy	1,445
cihly	0,22



### Finanční náklady

lepenka, papír	363 823,00 Kč
sklo	48 739,00 Kč
plasty	587 305,00 Kč
BIO	187 355,00 Kč
směsný komunální	927 124,00 Kč
objemný odpad celkem	68 101,00 Kč
nebezpečný odpad celkem	34 120,00 Kč
textil	0,00 Kč
likvidace olejů	0,00 Kč
odpad ze hřbitova	10 995,00 Kč



## 2. Způsoby využití vyseparovaných recyklovatelných složek komunálních odpadů.

Vyseparované komunální odpady jsou předávány odborné odpadové firmě, která zajistí jejich využití v souladu se zákonem o odpadech. Konkrétní způsoby využití jsou specifické pro každou vyseparovanou složku a zahrnují rozmanité fyzikálně chemické operace vedoucí k produkci hotových výrobků či odbytovatelných jasně definovaných surovin.

Příklady úprav separovaných složek komunálních odpadů:

dotřídňování, lisování, drcení, granulace, kompostování, aglomerace, filtrace a řada dalších.

Směsný komunální odpad má obsahovat jen nerecyklovatelné odpady či jinak nevyužitelný zbytek komunálních odpadů.

Je sbírán do černých/šedých nádob, případně do velkoobjemových kontejnerů v rámci mobilních sběrů. Sebraný směsný komunální odpad je předáván specializované odpadové firmě k dalšímu nakládání. Možnými způsoby nakládání se směsným komunálním odpadem jsou skládkování na zabezpečené skládce, která je vybavena odplyněním s následným využitím získaného bioplynu jako alternativního zdroje energie, dále spalování ve spalovnách komunálních odpadů, případně úprava dalším dotřídováním za účelem získání recyklovatelných či energeticky využitelných složek.

Objemný odpad odevzdávají občané pověřené odborné firmě do přistavených velkoobjemových kontejnerů, a také při mobilním sběru přímo do svozového vozidla podle instrukcí obsluhy. Při přebírání objemného odpadu zajišťuje přebírající obsluha oddělení recyklovatelných složek (minimálně kovů, plastů a dřeva velkých rozměrů). Odborná firma následně zajišťuje další úpravu objemného odpadu s cílem získat z něj využitelné složky, jako například dřevo, plast, kovy, sklo za účelem jejich recyklace, či jej využívá jako složku pro alternativní palivo, nevyužitelný zbytek je obvykle uložen na skládce.

Nebezpečné odpady zahrnují řadu různých druhů odpadů (například barvy, ředidla, chemikálie apod.).

Nakládání s nimi vyžaduje speciální postupy, a proto je možné je odevzdávat jen v řízeném režimu v rámci mobilního svozu, který probíhá 2 x ročně.

### **Třídící sleva ze skládkového poplatku za využitelný odpad.**

Obce mohou snížit náklady na skládkování směsného komunálního odpadu, pokud jejich občané zvyšují míru separace recyklovatelných složek. Souběžně s tím klesá produkce směsného komunálního odpadu.

Obce v tom případě mohou získat nárok na tzv. „Třídící slevu“ a vyhnout se tak úplně nebo částečně placení zákonných skládkových poplatků v plné výši.

Výše skládkového poplatku:

a) v rámci třídící slevy:

500,- Kč/t

b) bez třídící slevy:

Rok	2021	2022	2023	2024	2025	2026	2027	2028	2029	2030 a dále
Skládkový poplatek (Kč/t)	800	900	1000	1250	1500	1600	1700	1800	1850	1850

Zdroj - MPG

## **3. Doplnující informace o systému separace, možnostech minimalizace a prevence vzniku odpadů. Informace o příjmech a nákladech odpadového hospodářství.**

**1. Systém sběru recyklovatelných složek komunálních odpadů zahrnuje:**

Sběr do kontejnerů na veřejných stanovištích pro:

- plasty vč. nápojových kartonů a kovu,
- papír,
- sklo,
- kovové obaly,
- biologicky rozložitelný odpad,
- textilní odpady a oděvy,
- použitý jedlý olej a tuk.

Zvláštní sběrné nádoby jsou umístěny na těchto stanovištích:

místní část obce	místo	Papír	Sklo	Plasty	Nápojové kartony	Jedlé oleje a tuky	Textil	Kovy	BIO
Pavlíkov	U Coopu	3	2	3	1	1	1		
Pavlíkov	U Obchodu Maška	2	1	1		1			
Pavlíkov	U Zabránského rybníka	1	1	2	1		1		
Pavlíkov	Ovčárna	2	1	2					
Pavlíkov	„Panelka“	1	1	2					
Pavlíkov	U křížku	1	1	1	1				
Pavlíkov	Za kulturním domem	1	1	1	1				
Chlum	Horní	1	1	2	1	1	1		
Chlum	Dolní u mostu	1	1	3					
Ryšín	Horní	1	1	2	1	1			
Ryšín	Dolní	1	1	1					
Skřivaň	Náves	2	1	3	1	1	1		
Tytry	Náves	1	1	1	1	1			
Pavlíkov	Parkoviště u pošty							1	
Pavlíkov	U hřbitova								1

Podrobný popis systému odpadového hospodářství je v **Obecně závazné vyhlášce č. 2/2021 a 2/2025,**

způsob výběru místních poplatků za odpady od občanů je uveden v **Obecně závazné vyhlášce č. 3/2023.**

## 2. Možnosti prevence a minimalizace vzniku komunálního odpadu.

**Občané:**

**výrazné zlepšení kvality separace, tzn. neodkládat recyklovatelné odpady – papír, plasty, sklo, textil, stavební odpad, biologický odpad, kovové obaly, dřevo .... - do šedých/černých nádob na směsný komunální odpad, ale skutečně je vyřídovat do příslušných separačních nádob!!!!**

**využívání domácího kompostování.**

### Vedení městyse:

budeme dále optimalizovat obecní systém komunálního odpadového hospodářství, využívat vzdělávací a motivační nástroje pro podporu předcházení vzniku odpadů, separace recyklovatelných složek a snižování produkce směsných komunálních odpadů.

### 3. Příjmy a náklady odpadového hospodářství.

Poplatky od občanů	1 240 851,00 Kč
Příjem za železný šrot	9 120,00 Kč
Příjem od zapojených P.O. do systému	28 000,00 Kč
Příjmy od společnosti Eko-kom za systém separace obalových odpadů	<u>387 204,50 Kč</u>
<b>Příjmy celkem</b>	<b>1 665 175,50 Kč</b>
Náklady na likvidaci odpadu	2 227 564,00 Kč
Náklady na ostatní služby	<u>104 936,00 Kč</u>
<b>Náklady celkem</b>	<b>2 332 500,00 Kč</b>

### 4. Váha odpadů převzatých zařízeními např. sběrnou surovin přímo od fyzických osob.

Odpady převzaté zařízeními od fyzických osob v tunách	
kovy	51,821
komunální odpad	2,22
papír	2,42
objemný odpad	0,88

### 5. Známky na popelnice (komunální odpad) zakoupené občany v roce 2024.

známky na svoz KO a BIO 2024	ks
Zelená	66
Červená	86
žlutá	188
modrá	127
bílá	5
BIO	273

