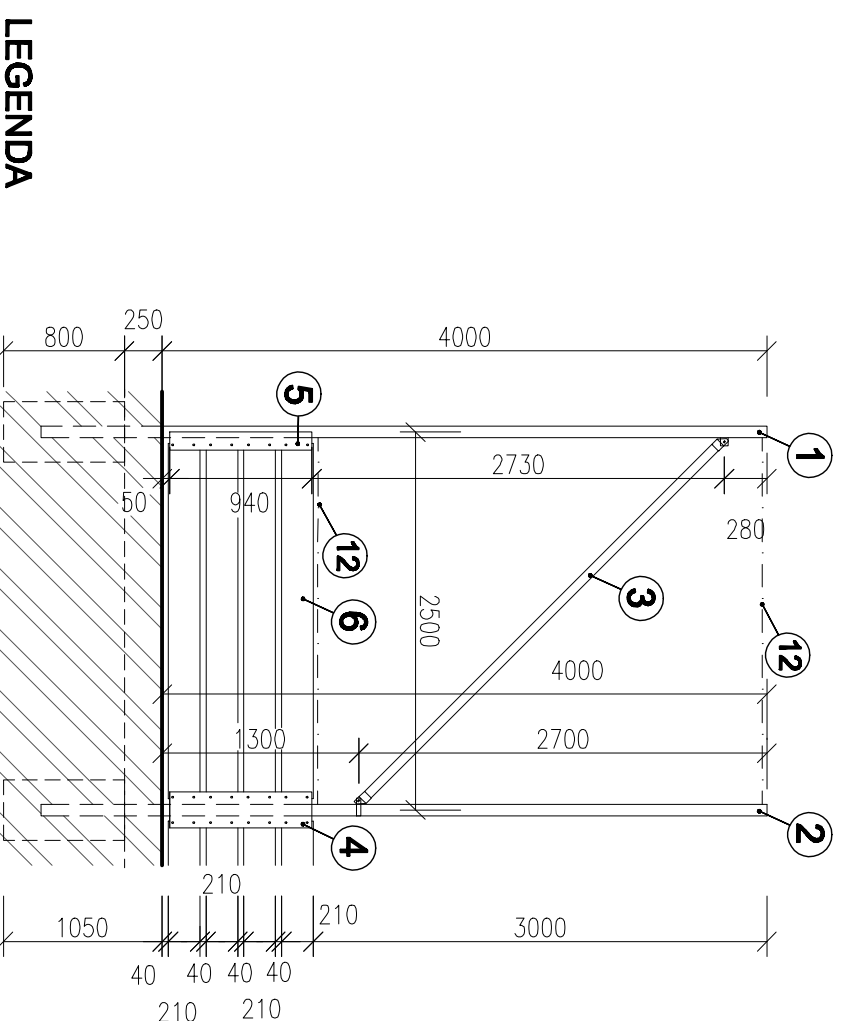


#### POZNÁMKA:

- OCELOVÉ KONSTRUKCE ŽÁROVĚ ZINKOVANÁ, NÁTĚR BARVA ZELENÁ (DLE OPLOECENÍ ZAHRADY)
- KOTVENÍ SLOUPKŮ OPLOECENÍ 400/400 MM HL. 800 MM OD UPRAVENÉHO TERÉNU
- VEŠKERÉ DŘEVĚNÉ PRVKY OHOBLOVAT A OCHRÁNIT NÁTĚREM PROTI PLISNĚM A HNILOBÁM (BARVA DLE VYBĚRU INVESTORA)
- KOTVENÍ DŘ. FOŠEN MANTINELU ŠROUBY S PŮLKULATOU HLAVOU ZE STRANY HRŠTĚ
- PLOTOVÁ VRATA 2000/2000 MM, VRÁTKA 1000/2000 MM – UZAVŘENÝ JEKLOVÝ RÁM KOTVIT DO SLOPKŮ OPLOECENÍ

**DETAILY KONSTRUKCE DLE NÁVRHU KONKRÉTNÍ FIRMY VYBRANÉ INVESTOREM**

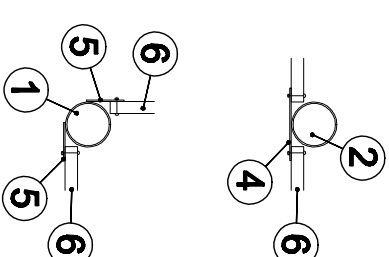


#### LEGENDA

- ① SLOUPEK KONCOVÝ Ø76/4 MM
- ② SLOUPEK PRŮBĚŽNÝ Ø76/4 MM
- ③ ZAVĚTROVANÍ Ø57/4 MM
- ④ KOTVENÍ PLECH PRO KOTVENÍ MANTINELU (PRŮBĚŽNÝ) 940x240x4 MM
- ⑤ KOTVENÍ PLECH PRO KOTVENÍ MANTINELU (KONCOVÝ) 940x240x4 MM
- ⑥ DŘEVĚNÁ FOŠNA 210x40 MM
- ⑦ DĚLICI PRVEK PRO UCHYCENÍ SÍŤE U VRAT Ø57/4 MM
- ⑧ VÝPLŇOVÁ SÍŤ PE 45/3 MM, BARVA ZELENÁ
- ⑨ DVOUKŘÍDLOVÁ VRATA 2000/2000 MM (VRÁTKA 1000/2000 MM) – KONSTRUKCE ŽÁROVĚ ZINKOVANÁ (BARVA ZELENÁ), VÝPLŇ POZINK. PLETIVO
- ⑩ OPĚTNÁ ZIDKA (MONOLITICKÝ ZÁKLAD, TVARNICE ZTRACENÉHO BEDNĚNÍ S VÝZTUŽÍ A ZÁLIVKOU, KORUNA ZDIVA POHLEDOVÝ
- ⑪ BETON – ZKOSENÁ HRANA
- ⑫ NAPÍNAČÍ LANCO (VČETNĚ UCHYTU NA SLOUPKU)

#### PRŮŘEZY SLOUPKŮ

- KOTVENÍ MANTINELU



### BETON ZÁKLADŮ A ZÁLIVKA ZTRACENÉHO BEDNĚNÍ C16/20, OCEL 10 505 SO 02 VÍCEÚČELOVÉ HRŠTĚ

VYPRACOVAL	AUTORIZOVANÁ OSOBA	ARCHITEKT. NÁVRH	<i>Jana Stieberová</i> projektová dílna ve výhledě Zahradní 498, 270 54 Revničov, tel. 731 715 480
J. STIEBEROVÁ	ING. K. ENDYŠ	ING. ARCH. K. ZUSKA	
INVESTOR:	MĚSTYS PAVLÍKOV Pavlikov 185	ÚČEL:	DSŘ, DPS
AGCE:	REVITALIZACE ŠKOLNÍ ZAHRADY ZŠ a MŠ Pavlikov Pavlikov 77, 270 21	DATUM:	08/2019
		Č. ZAKÁZKY:	19-07
		MĚŘÍTKO:	VÝKRES Č.
OBSAH:	<b>DETAIL OPLOECENÍ</b>		<b>1:50</b>
			<b>7</b>